

令和2年度 第2四半期

景気動向調査集計結果

令和2年8月

目次

A. 調査概要	1ページ
B. 調査結果(DI値)	
1. 売上(出荷)額について	2ページ
2. 景況感について	3ページ
3. 経営上の関心事・問題点について	4ページ
C. 全国・近畿ブロックとの比較	5ページ
D. 各設問別集計結果	
1. 集計表	6ページ
2. 製造業集計	7ページ
3. 非製造業集計	8ページ

龍野商工会議所

A. 調査概要

1. 調査目的 四半期ごとに景気動向調査を実施し、管内景況を恒常的に把握する。
2. 調査期間 令和2年7月31日(金)～8月11日(火)(基準日8月1日)
3. 調査方法 FAXにより依頼、回答
4. 調査対象 各役員議員、部会役員、地区振興委員、青年部、女性会 130社

※DI値＝「好調＋やや好調」(持ち直す)の回答割合から「悪い＋やや悪い」(悪化する)の回答割合を差し引いたもの。数値が高いほど景況感が良く、低いほど悪い。
 プラス100が最高値、0が平均、マイナス100が最低値を示す。

5. 対象企業の属性

所属部会	対象数
醤油工業	8
食品工業	10
皮革工業	15
一般工業	26
建設	23
商業	22
公益	15
サービス業	11
合計	130

調査対象	対象数	回答数	回答率
製造業	82	42	51.2%
非製造業	48	24	50.0%
合計	130	66	50.8%

コメント: **製造業・非製造業ともに下げ止まりの兆し。持ち直しの動きが見られる。**

【製造業】

売上高において、対三カ月前比ではDI値が▲39.5から1.4改善し▲38.1に上昇した。対前年同期比ではDI値が▲55.8から▲76.2へと大幅に下落。また三カ月後予測では▲60.5から▲59.5へと僅かに改善するも、厳しい見通しである。

景況感においては、対三カ月前比ではDI値が▲67.4から▲47.6へ改善、対前年同期比では▲67.4から▲88.1へと悪化した。三カ月後予測では▲67.4から▲54.8に僅かに改善したが、厳しい状況である。

経営上の関心事・問題点については、「需要の動向」「業界の動向」「資金繰り」「人材の維持・確保」と続いた。

【非製造業】

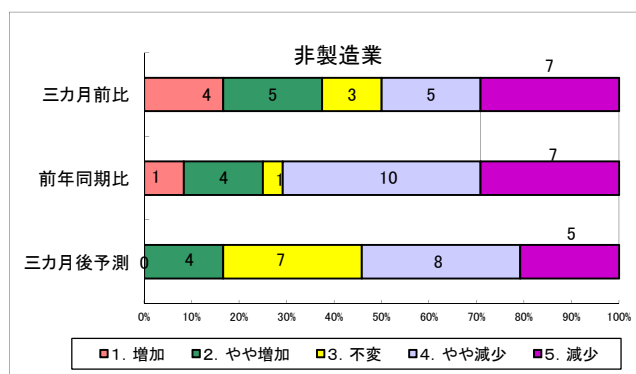
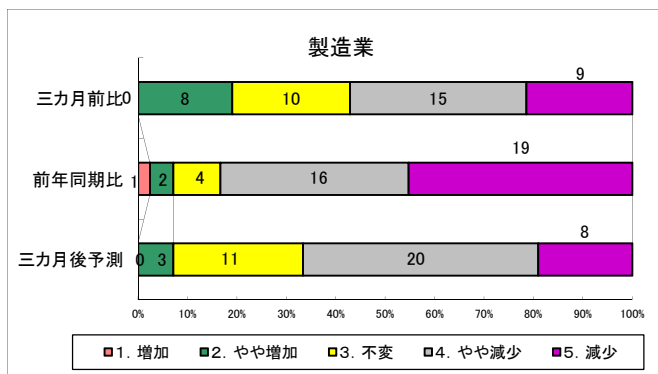
売上高において、対三カ月前比ではDI値が▲54.5から▲12.5に大幅に改善、対前年同期比では▲63.6から▲45.8に上昇した。三カ月後予測も▲71.4から▲37.5に上昇した。大幅に数値が下落した前回調査時から一転、改善の兆しが見られる。

景況感において、対三カ月前比では▲68.2から51.5改善し▲16.7となり、対前年同期比では▲72.7から▲50.0、三カ月後予測においても▲77.3から▲45.8に改善した。

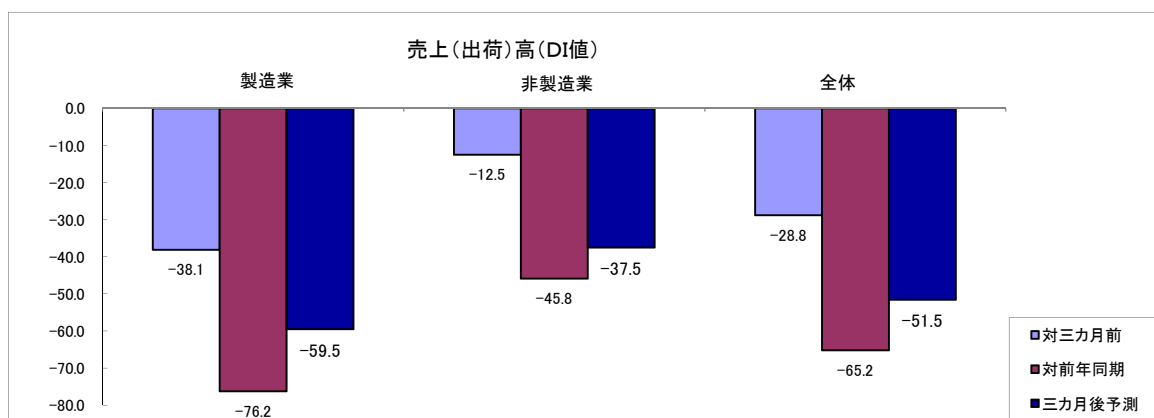
経営上の関心事・問題点については、「需要の動向」「業界の動向」「資金繰り」「法律・規制への対応」と続いた。

B. 調査結果

1. 売上(出荷)額について

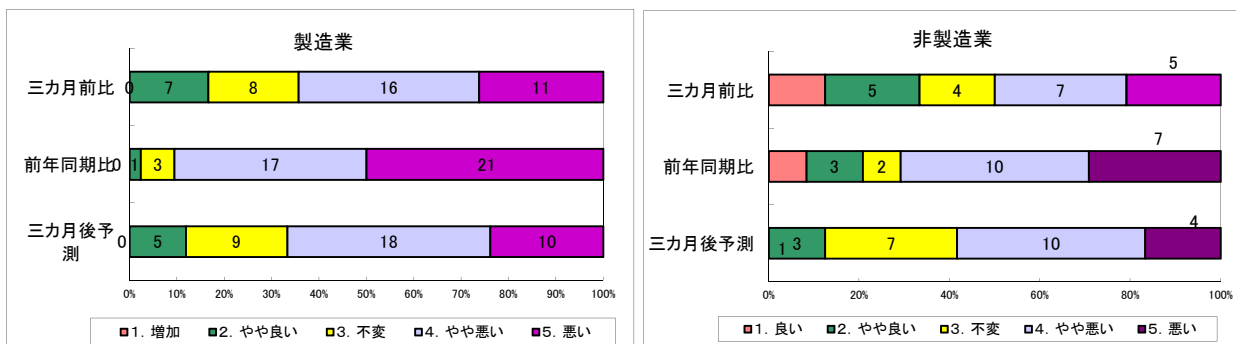


DI値	対三カ月前	対前年同期	三カ月後予測	対三カ月前 (前回)	対前年同期 (前回)	三カ月後予測 (前回)
製造業	-38.1	-76.2	-59.5	-39.5	-55.8	-60.5
非製造業	-12.5	-45.8	-37.5	-54.5	-63.6	-71.4
全体	-28.8	-65.2	-51.5	-44.6	-58.5	-64.1

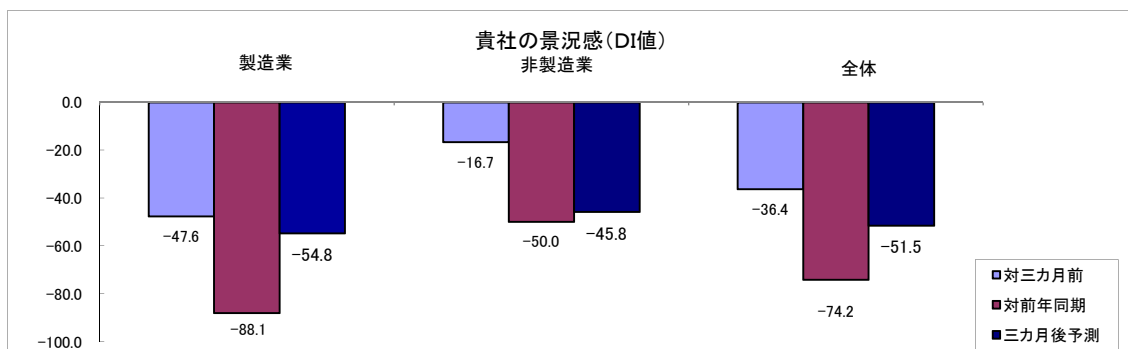


対三カ月前比において、製造業ではDI値が▲39.5から1.4改善し▲38.1に上昇した。非製造業では▲54.5から▲12.5に大幅に上昇。
 対前年同期比において、製造業ではDI値が▲55.8から▲76.2に下落。非製造業においては▲63.6から▲45.8へと悪化した。
 三カ月後予測において、製造業ではDI値が▲60.5から▲59.5へ僅かに改善。非製造業でも▲71.4から▲37.5へと改善した。

2. 景況感について



DI値	対三カ月前	対前年同期	三カ月後予測	対三カ月前 (前回)	対前年同期 (前回)	三カ月後予測 (前回)
製造業	-47.6	-88.1	-54.8	-67.4	-67.4	-67.4
非製造業	-16.7	-50.0	-45.8	-68.2	-72.7	-77.3
全体	-36.4	-74.2	-51.5	-67.7	-69.2	-70.8



対三カ月前比において、製造業ではDI値が▲67.4から19.8改善し▲47.6に上昇。非製造業においては▲68.2から▲16.7に大幅に改善した。

対前年同期比において、製造業ではDI値が▲67.4から▲88.1に下落。非製造業では▲72.7から▲50.0に改善した。

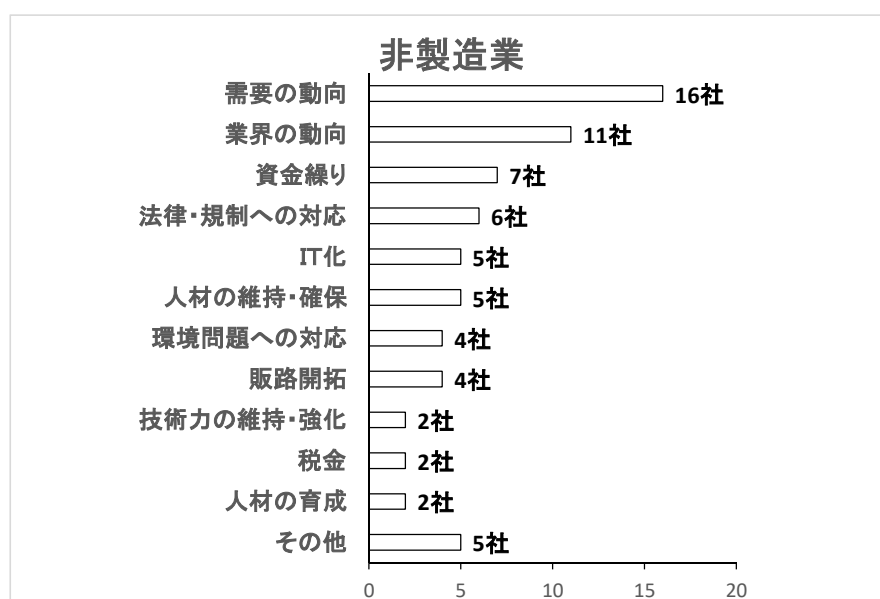
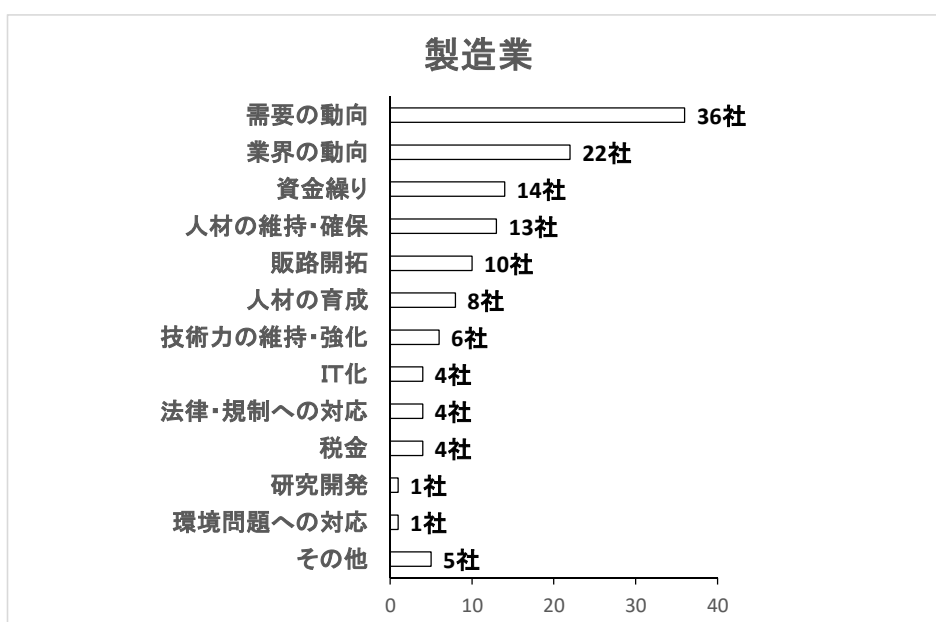
三カ月後予測において、製造業ではDI値が▲67.4から12.6改善し▲54.8に上昇した。非製造業では▲77.3から▲45.8に大幅に改善。

3. 経営上の関心事・問題点について

質問： 経営上の関心事・問題点は何ですか？(複数回答可)

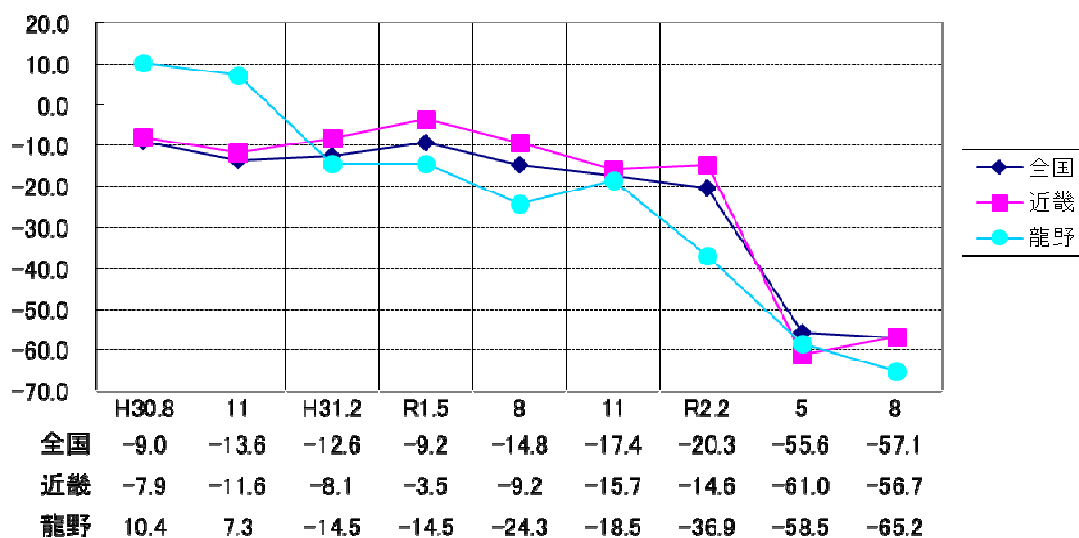
- 選択肢： ①業界の動向 ②需要の動向 ③販路開拓 ④人材の維持・確保
⑤人材の育成 ⑥資金繰り ⑦税金 ⑧法律・規制への対応
⑨環境問題への対応 ⑩IT化 ⑪技術力の維持・強化 ⑫研究開発
⑬その他

回答企業数 製造業 42社、非製造業 24社

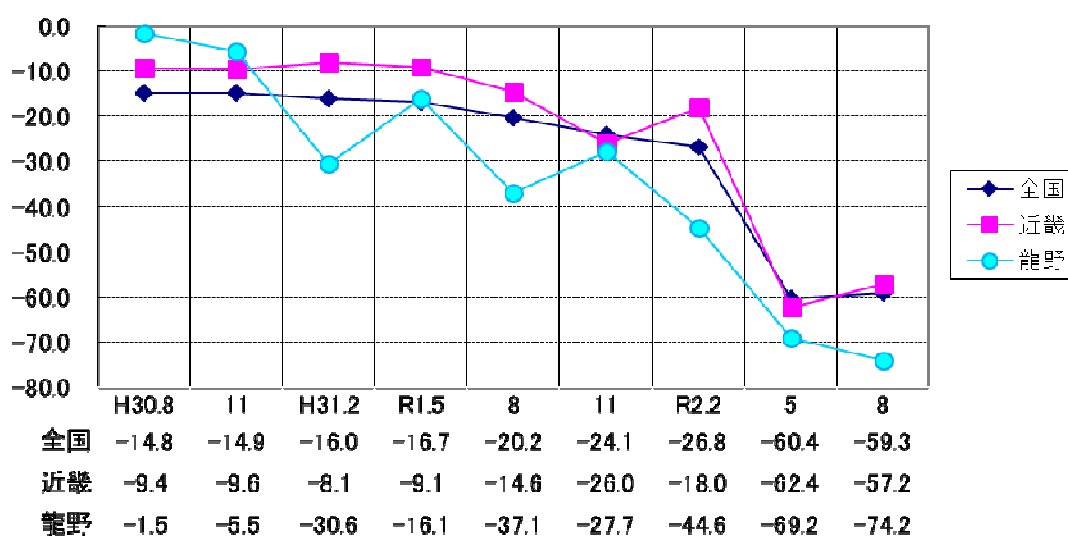


C. 全国・近畿ブロック調査との比較

売上(出荷)高 対前年同期比



景況感 対前年同期比



全国・近畿ブロック別調査……………日本商工会議所実施のLOBO(早期景気観測)調査
 ※R2.8の数値は7月度実施分を掲載